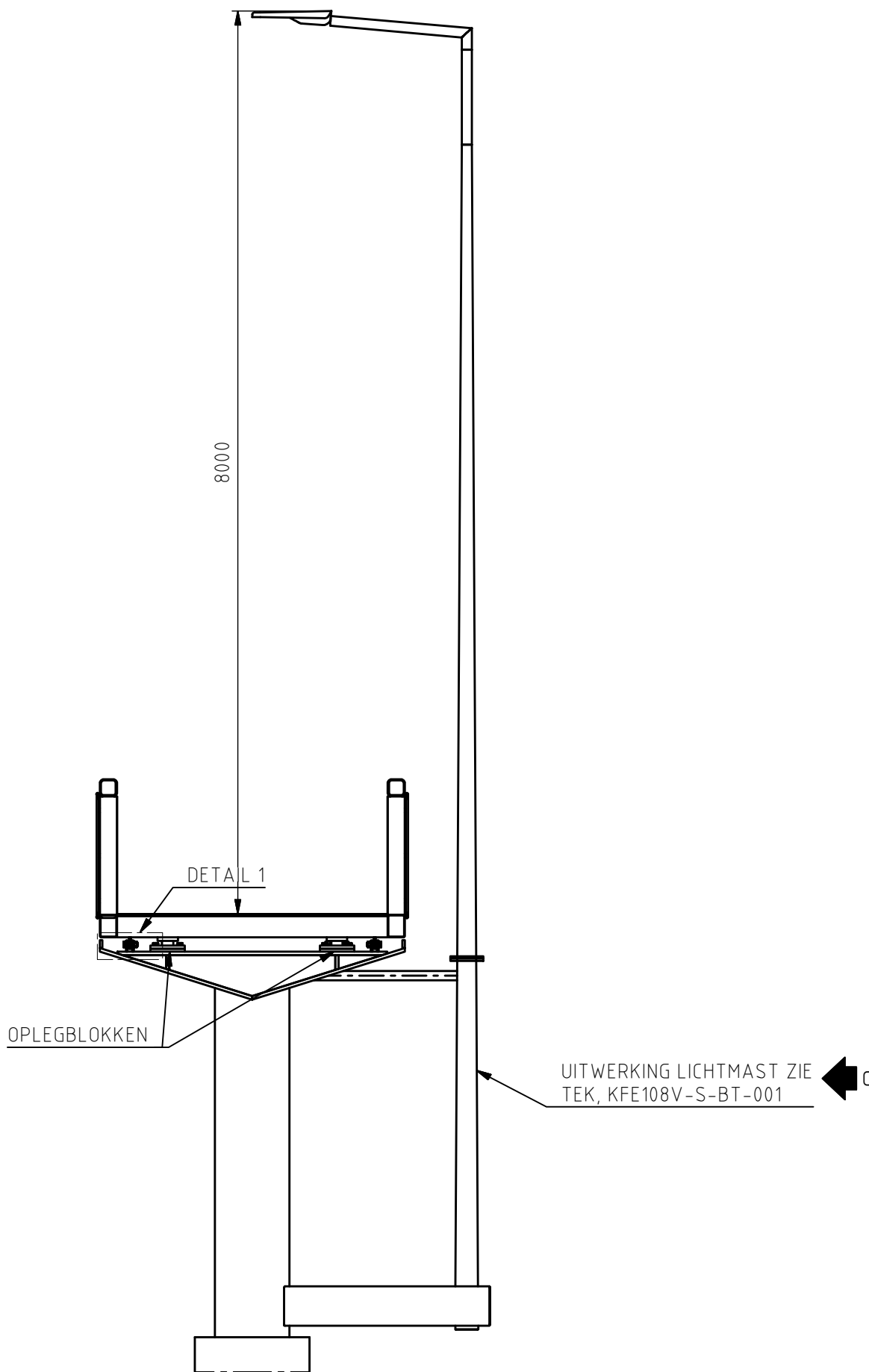


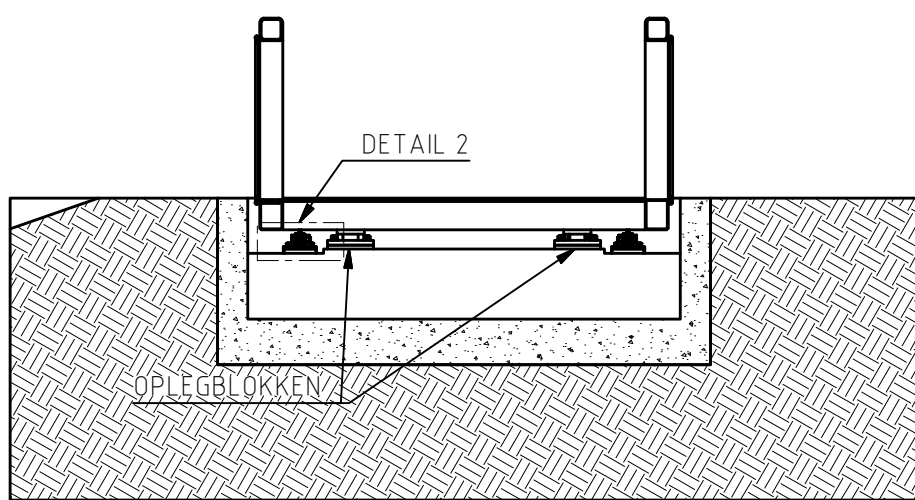
VOORAANZICHT

SCHAAL 1: 200



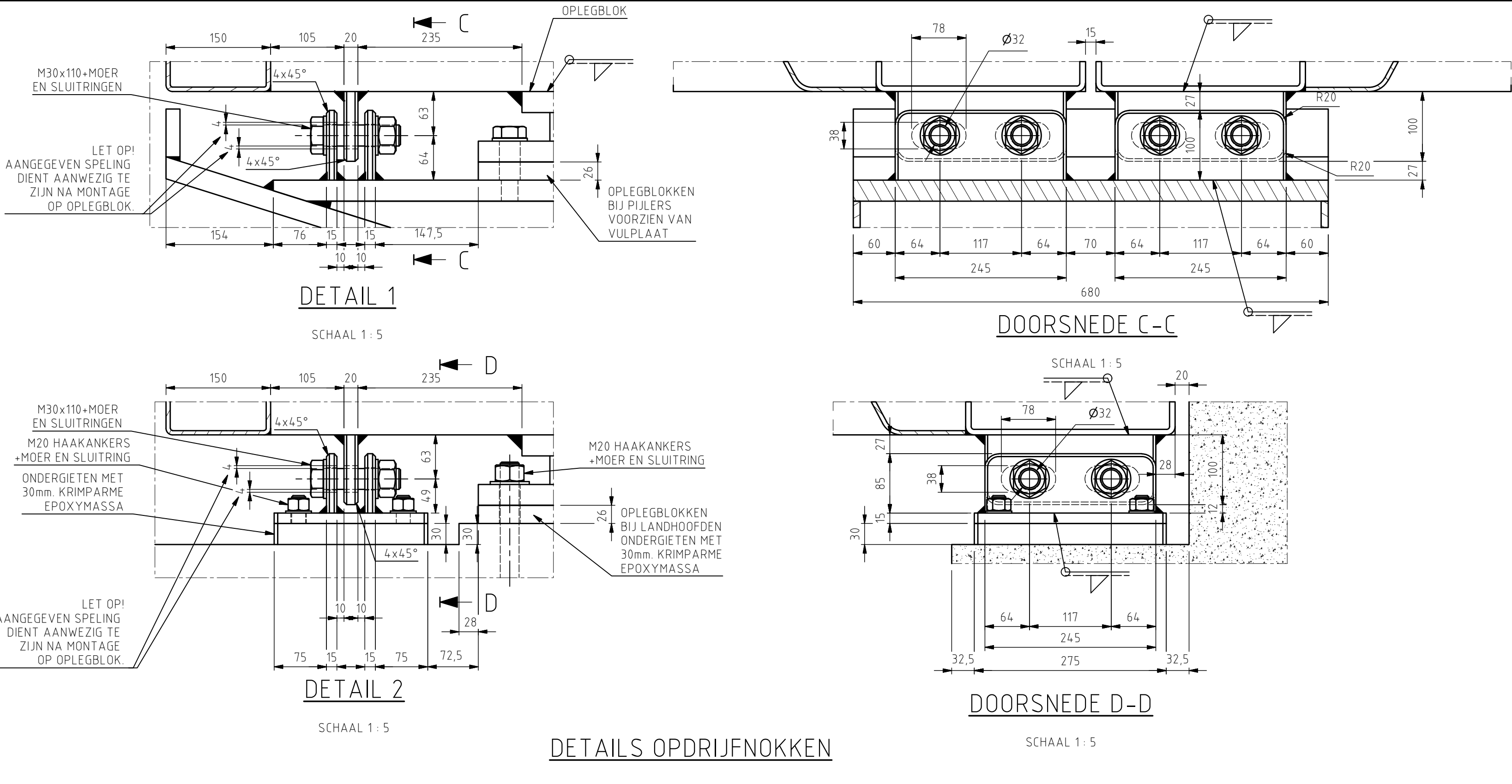
DOORSNEDE A-A

SCHAAL 1: 50

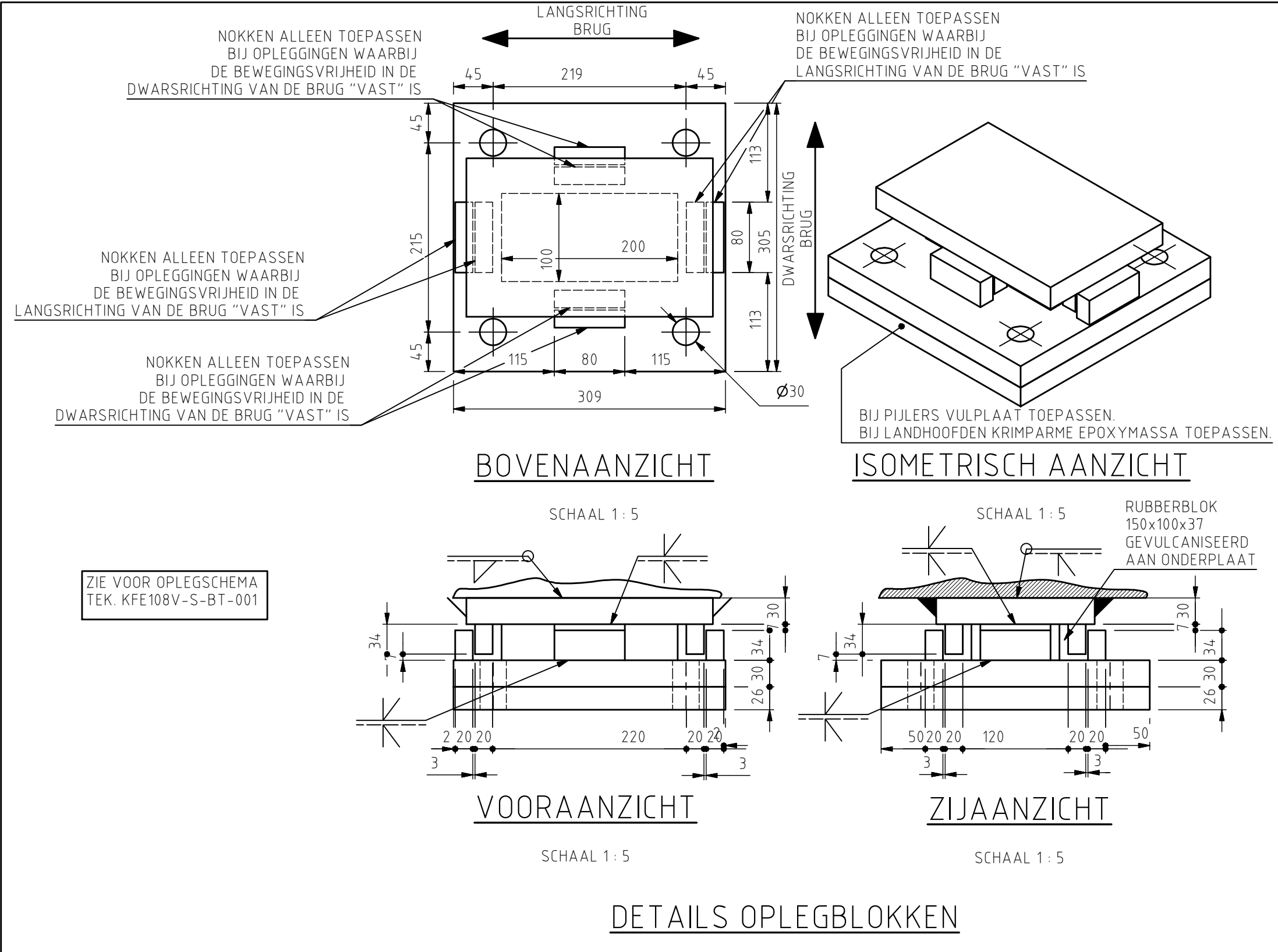


DOORSNEDE B-B

SCHAAL 1: 50



DETAILS OPDRIJFNOKKEN



DETAILS OPLEGBLOKKEN

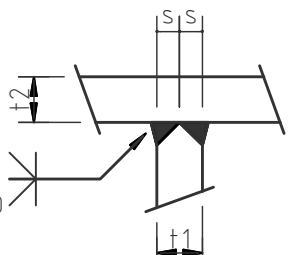
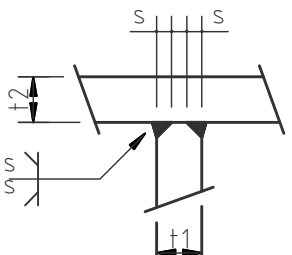
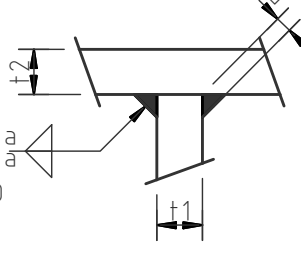
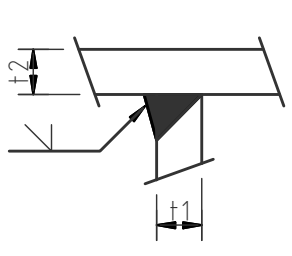
## OPMERKINGEN

1	TENZIJ ANDERS VERMELD, ALLE MATEN IN MILLIMETERS (mm)
2	TENZIJ ANDERS VERMELD, ALLE HOOGTEMATEN IN METERS T.O.V. NAP (mNAP)
3	TENZIJ ANDERS VERMELD, MATERIAAL STAALCONSTRUCTIES: S235J2 vlgS NEN-EN 10025
4	TENZIJ ANDERS VERMELD SCHERPE KANTEN BREKEN, MINIMAAL R=2mm
5	TENZIJ ANDERS VERMELD: ALLE MECHANISCH TE BEWERKEN VLAKKEN Ra ≤ 6,3 µm, ALLE MONTAGEVLAKKEN Ra ≤ 3,2 µm EN ALLE PASVLAKKEN Ra ≤ 1,6 µm
6	TENZIJ ANDERS VERMELD: VORM- EN PLAATSTOLERANTIES OVEREENKOMSTIG NORMEN / RICHTLIJNEN ALGEMENE MACHINEBOUW EN/OF INBOUWVOORSCHRIFTEN
7	ONDERDELEN TIJDENS OPSLAG, TRANSPORT EN MONTAGE BESCHERMEN TEGEN BESCHADIGINGEN
8	CONTACTVLAKKEN TIJDENS OPSLAG, TRANSPORT EN MONTAGE BESCHERMEN TEGEN VET EN VUIL
9	KLEUREN: ALLE STALEN ONDERDELEN = RS Rotterdam grijs (ROTTERDAMSE STIJL)
10	VOOR SITUATIE EN ALGEMEEN OVERZICHT NASSAUHAVENPARK ZIE TEK. KFE108V-S-BT-000 VOOR ALGEMEEN OVERZICHT NASSAUHAVENBRUG ZIE TEK. KFE108V-S-BT-001 VOOR BRUGDEEL 1/2/3&4 ZIE TEK. KFE108V-S-BT-002 VOOR PIJLERS 1,2&3 ZIE TEK. KFE108V-S-BT-003 VOOR LANDHOOFD 1 ZIE TEK. KFE108V-B-BT-001 VOOR LANDHOOFD 2 ZIE TEK. KFE108V-B-BT-002 VOOR BETONNEN TRAPCONSTRUCTIE ZIE TEK. KFE108V-B-BT-003

## BOUT- EN ANKERVERBINDINGEN

	BOUT- EN ANKERVERBINDINGEN ≤ M12, TENZIJ ANDERS AANGEGEVEN, RVS A4-70																		
2	BOUT- EN ANKERVERBINDINGEN ≥ M16, TENZIJ ANDERS AANGEGEVEN, KWALITEIT 8.8 GEROLDE DRAAD EN THERMISCH VERZINKT																		
3	ZESKANTBOUTEN IN DE KWALITEIT 8.8 VOLGENS DIN 931, SLUITRINGEN VOLGENS DIN 6916 (HV-RINGEN) EN ZESKANTMOEREN VOLGENS DIN 934, alle THERMISCH VERZINKT en ISO-METRISCH PASSEND																		
4	ZESKANTBOUTEN IN DE KWALITEIT 10.9 VOLGENS DIN 6914, SLUITRINGEN VOLGENS DIN 6916 EN ZESKANTMOEREN VOLGENS DIN 6915, 1/m M30 alle THERMISCH VERZINKT en ISO-METRISCH PASSEND																		
5	TENZIJ ANDERS VERMELD, BOUT- EN ANKERVERBINDINGEN VOORSpanNEN OP NOMINALE VOORSpanKRACHT VOLGENS ONDERSTAANDE TABEL (BOUTEN IN BLINDE GATEN OP 30% VAN DE AANGEGEVEN WAARDE)																		
	NOMINALE BOUTDIAMETER, d [mm]										M16	M20	M24	M27	M30	M36	M42	M48	M60
	VOORSpanKRACHT, Fp,d [kN], kwaliteit 8.8										70	110	160	205	250	360	500	660	1060
	VOORSpanKRACHT, Fp,d [kN], kwaliteit 10.9										100	155	225	290	355	520			
6	BIJ VOORSpanNEN VAN BOUT- EN ANKERVERBINDINGEN SCHROEFDRAAD EN SPIEGEL VAN DE MOER, VOOR MONTAGE, (LICHT) INVETTEN MET MOLYKOTE SCHROEFDRAADPASTA (MoS2)																		
7	VOORSpanNING BIJ BOUT- EN ANKERVERBINDINGEN MET EEN KLEMLENGTE ≤ 10d AANBRENGEN OVEREENKOMSTIG MOMENT-HOEKMETHODE VOLGENS ARTIKEL 8.5.4 VAN NEN-EN 1090-2: 2008																		
8	VOORSpanNING BIJ BOUT- EN ANKERVERBINDINGEN MET EEN KLEMLENGTE GROTER DAN 10d AANBRENGEN OVEREENKOMSTIG MOMENT-HOEKMETHODE VOLGENS ARTIKEL 8.5.3 VAN NEN-EN 1090-2: 2008																		

## LASVERBINDINGEN

1	LASTYPE 1	LASTYPE 2
TENZIJ ANDERS VERMELD $s = 0,5 \times t1$		
LASTYPE 3	LASTYPE 4	
TENZIJ ANDERS VERMELD $a = 0,5 \times tmin$		

2	LASTYPE 1 OF 4
---	----------------

2. LASSEN TENZIJ ANDER VERMELD: LASTYPE 1 OF 4

## VERSIE

f		
e		
d		
c	Nota van Inlichtingen	R. Koolhoven 29-06-2012
b	Bestek	R. Koolhoven 05-06-2012
a	Niet uitgegeven	
Versie	Omschrijving	Tekenaar Datum

Bestandsnaam: KFE108V-S-BT-003 Projectcode: KFE108V Verwijzing:

	<b>Gemeente Rotterdam</b> Gemeentewerken Ingenieursbureau	Galvanistraat 15 Postbus 6833 3002 AP ROTTERDAM Telefoon : 010 489 4530 E-mail:
--	---	---

## Feijenoord

Herinrichting Nassauhavenpark Nassauhavenbrug Overige Details	Behoort bij: Nummer:
	Geografische code:
	Formaat: A1
	Schaal: 1:20
	Beeld 1 van 1 bladen

Bestek	Gekortd: R. Koolhoven 21-05-2012	Gecorrigeerd: T.A. de Vries	Gemodificeerd: M.L.J. Kuijpers	Tekeningnr: KFE108V-S-BT-004	c
	Paraaf	ParaafDatum	ParaafDatum	Wijzigingscode	Soort